

ALLES OVER HET E-DEPOT

De overheid werkt steeds meer digitaal. Hierdoor komt ook digitale informatie voor eeuwig bewaring in aanmerking. Deze digitale informatie moet duurzaam opgeslagen worden, zodat deze nu en in de toekomst bruikbaar is. Voor iedereen die het recht heeft om de informatie in te zien.

Digitale informatie is kwetsbaar. Bestanden kunnen onleesbaar worden. Bestandsformaten raken snel verouderd. Er kan bitrot optreden. Het tot in eeuwigheid bewaren van deze digitale informatie is complex en vereist specialisme. Om digitale informatie in de toekomst duurzaam en betrouwbaar te beheren en beschikbaar te stellen, is het Historisch Centrum Limburg een e-depot aan het ontwikkelen.

Maar wat is een e-depot eigenlijk?

Ons e-depot bestaat uit vier onderdelen:

1. INNAME



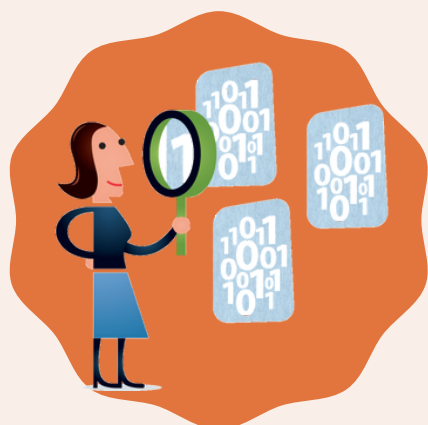
Het proces van inname van documenten en bijbehorende metadata, inclusief de controle door het Historisch Centrum Limburg dat deze voldoen aan de (laatste) digitale duurzaamheidscriteria. Denk daarbij aan het controleren van de integriteit van de bestanden en het valideren van de bestandsformaten.

2. SOFT- EN HARDWARE



De duurzame opslag van documenten, inclusief de benodigde infrastructurele voorzieningen, zoals bijvoorbeeld informatiebeveiliging.

3. BEHEER



Het beschikbaar en duurzaam toegankelijk houden van de opgenomen documenten en bijhorende metadata, voor nu én voor in de toekomst. We monitoren de veroudering van bestandsformaten, doen beheerhandelingen omtrent informatieobjecten en bijbehorende metadata en voeren controles uit op soft- en hardware.

4. RAADPLEGEN



Het toegankelijk maken van de opgenomen documenten voor de buitenwereld. Dit kunnen de medewerkers van de archiefvormer zijn, maar ook burgers, bedrijven en andere geïnteresseerden. Bij het beschikbaar stellen wordt rekening gehouden met eventuele openbaarheidsbeperkingen.

NIEUWSGIERIG GEWORDEN?

Lees meer op www.rhcl.nl/e-depot!



historisch
centrum
limburg